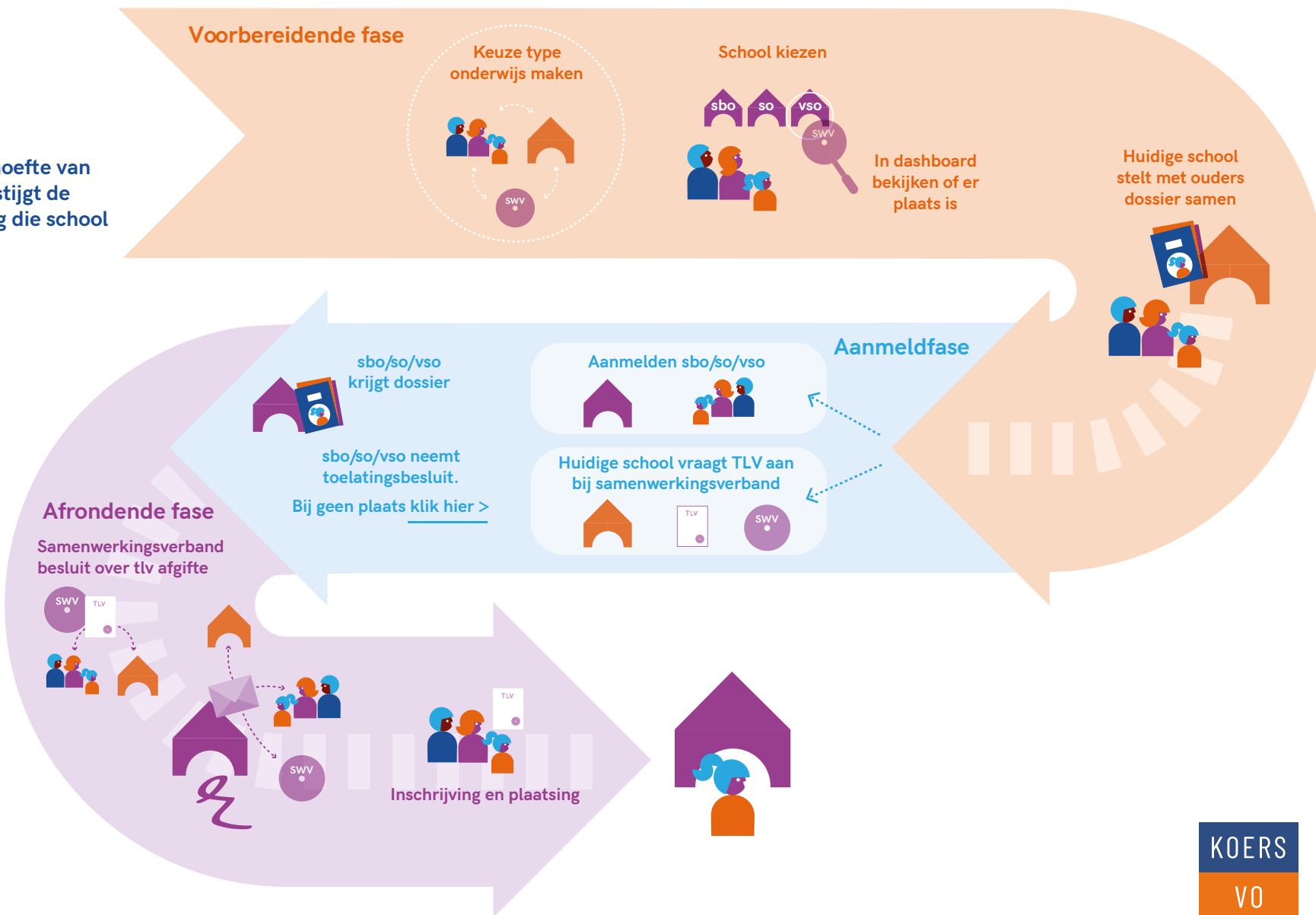
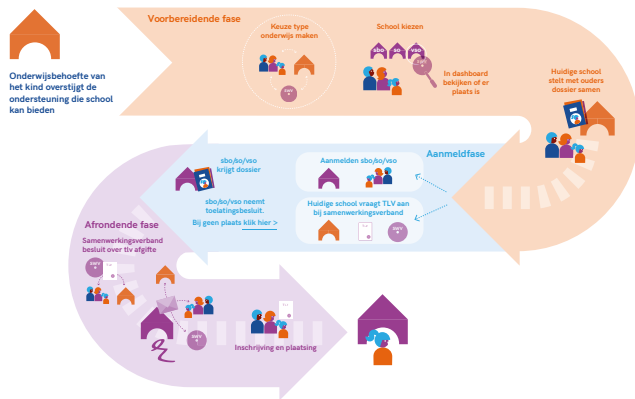




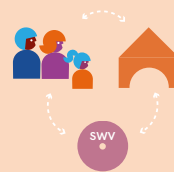
Onderwijsbehoefte van het kind overstijgt de ondersteuning die school kan bieden





Onderwijsbehoefte van het kind overstijgt de ondersteuning die school kan bieden

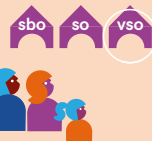
Uit het ontwikkelingsperspectief plan (OPP) blijkt dat alle ingezette interventies door school onvoldoende hebben bijgedragen. Ook zijn opties zoals overplaatsing naar andere reguliere school of een tussen-voorziening onderzocht. In overleg met het samenwerkingsverband is besloten de Centrale AanmeldRoute richting Speciaal Basisonderwijs (SBO), Speciaal Onderwijs (SO) of het Voortgezet Speciaal Onderwijs (VSO) in te gaan.



Keuze type onderwijs

De huidige school van de leerling bespreekt samen met ouders en leerling welk type (vervolg)onderwijs passend is. Het samenwerkingsverband wordt in het voortraject actief betrokken. De ondersteuningsbehoeften van de leerling, beschreven in het OPP, zijn leidend. Speciaal basis onderwijs (SBO), speciaal onderwijs (SO), Voortgezet speciaal onderwijs (VSO).

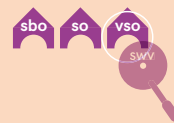
De scholen voor SO3 hebben vaak een specifiek aanbod in de diverse groepen wat beschreven is in het arrangementenoverzicht SO3.



s(b)o/vso-school kiezen

Op de scholenkaart, [klik hier](#), en op schoolprofielen, [klik hier](#), staat welke SBO/SO/VSO scholen er zijn en welk specifiek onderwijsaanbod zij bieden. Hiernaast is op de website van de school informatie te vinden over de locatie, denominatie en beschikbare onderwijsplekken. Houdt hierbij rekening met thuisnabijheid.

Scholen zijn vrij in het vormgeven van aannamebeleid (bijvoorbeeld een informatief oriëntatiebezoek). Informeer bij de desbetreffende school naar het aanname beleid.



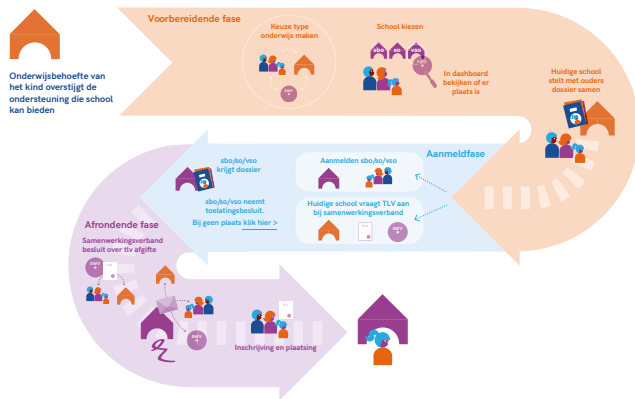
Dashboard

De schoolcontactpersoon van PPO Rotterdam en Koersconsulent kunnen in het dashboard van het samenwerkingsverband zien welke s(b)o-vso scholen mogelijk ruimte hebben en/of er sprake is van een wachtlijst.



Huidige school stelt met ouders dossier samen

Zie [PPO Rotterdam](#) en [Koers VO](#)



Aanmelden s(b)o/vso-school

Ouders zijn verantwoordelijk voor de aanmelding bij de s(b)o/vso-school. Zij doen dit door een gecombineerd formulier voor aanmelding en aanvraag TLV. De huidige school vult dit samen met ouders in. Ouders kunnen bij meerdere scholen tegelijk aanmelden. Zij dienen dit wel kenbaar te maken en ook hun school van voorkeur op te geven. De huidige school zorgt, met toestemming van ouders, dat de aanmelding bij de scholen komt via Kindkans (PPO) of OnderwijsTransparant (Koers VO).



Aanvraag TLV

De huidige school vraagt de toelaatbaarheidsverklaring (TLV) aan bij het samenwerkingsverband (link werkwijze site). Ouders/leerling dienen op de hoogte te zijn van de aanvraag, maar hoeven geen toestemming te geven. Binnen het samenwerkingsverband wordt advies gevraagd aan twee onafhankelijke deskundigen. Op grond hiervan wordt binnen acht weken een besluit genomen.

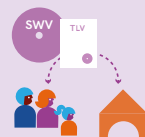
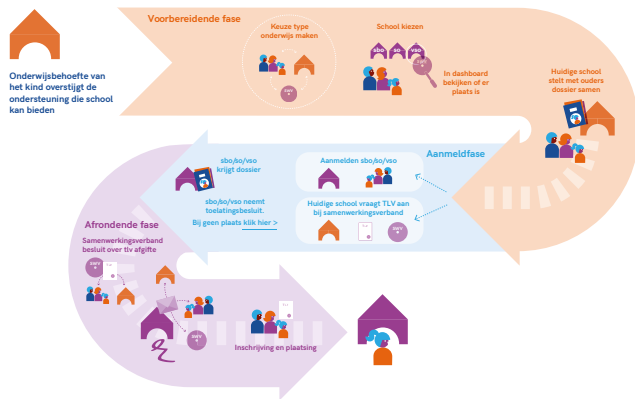


Dossieroverdracht aan school van aanmelding

Als de s(b)o- vso school van aanmelding plaats heeft, zal zij de aanmelding verder in behandeling nemen. De huidige school van de leerling deelt het dossier ter beoordeling van de toelating verder. Indien de school geen ruimte heeft, zal zij de aanmelding afwijzen en ouders hier schriftelijk van op de hoogte stellen.

Plaatsingsbesluit

Na bestudering van het dossier neemt de s(b)o/vso-school een toelatingsbeslissing. Mocht zij van mening zijn de leerling niet te kunnen plaatsen, dient zij - vanuit de wet op de zorgplicht - een alternatieve onderwijsplek aan te bieden en zich hier optimaal voor in te spannen. Ook zal zij schriftelijk aan ouders onderbouwen wat de reden van afwijzing is. Bij een positief toelatingsbeslissing wordt er overgegaan naar definitieve inschrijving en eventuele uitschrijving bij de huidige school. De s(b)o/vso-school heeft zes weken om haar besluit te nemen. Indien nodig kan zij vier weken (schriftelijk) uitstel vragen aan ouders. Voor meer informatie hierover zie het document juridisch kader.



Afgifte TLV

Het samenwerkingsverband heeft een besluit genomen. Dit besluit wordt schriftelijk verstuurd naar de aanvragende school en de ouders. Bij inschrijving op de s(b)o/vso-school delen ouders de TLV met de school.



Communicatie door s(b)o/vso-school

De school van aanmelding communiceert schriftelijk naar ouders, huidige school en samenwerkingsverband haar besluit met eventuele vervolgspraken zoals de startdatum.



Inschrijving en plaatsing

Het inschrijfformulier van de school wordt door ouders ingevuld. Hierdoor wordt de leerling officieel een leerling van de school en kan starten. Inschrijving kan alleen met een TLV van het samenwerkingsverband.

Afmelden

De huidige school meldt, met toestemming van ouders, de leerling af bij eventuele andere scholen van aanmelding.