

# Centrale AanmeldRoute SBO/SO/VSO bij onvoldoende plaatsruimte



ouders en kind



huidige school



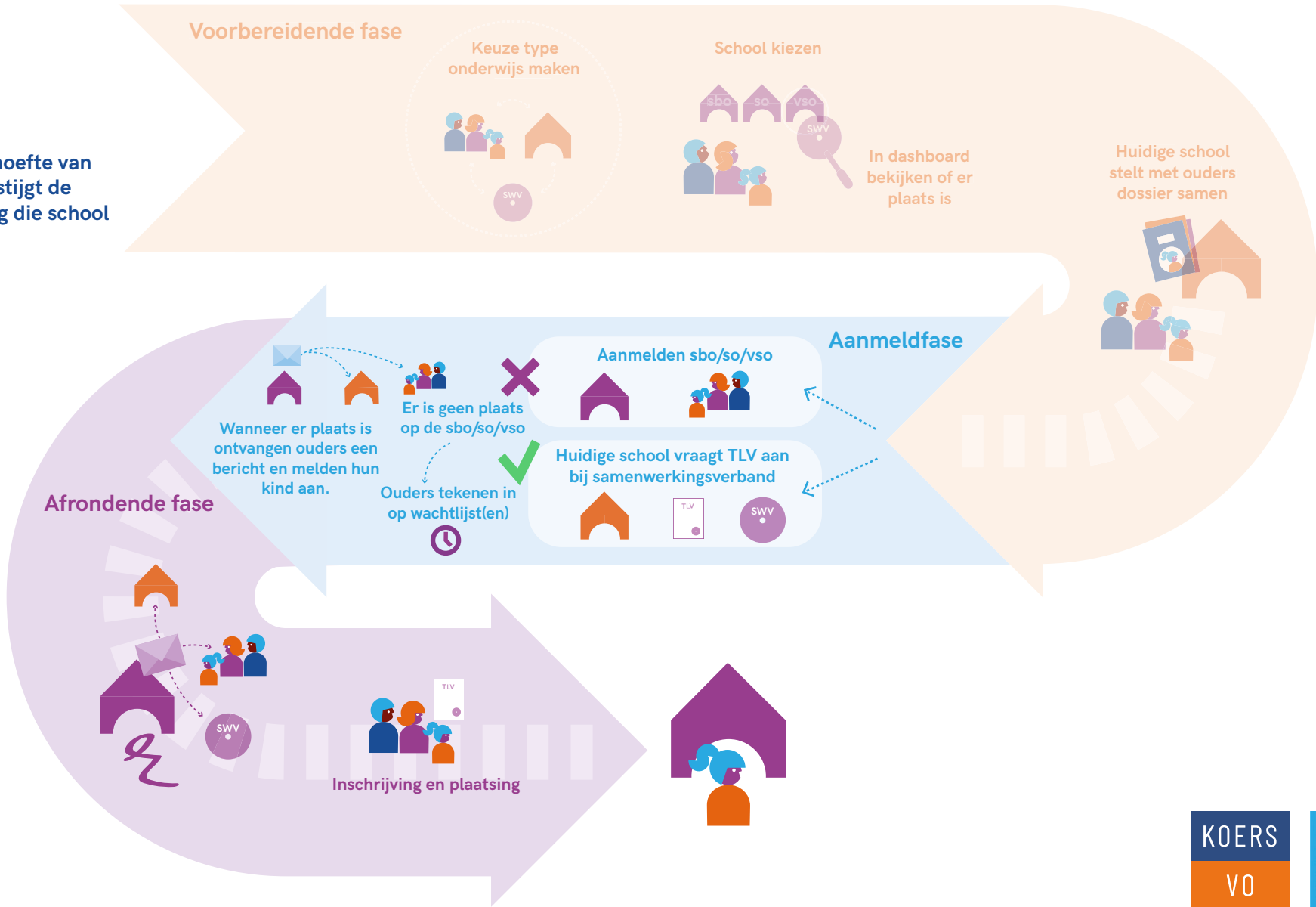
samenwerkingsverband

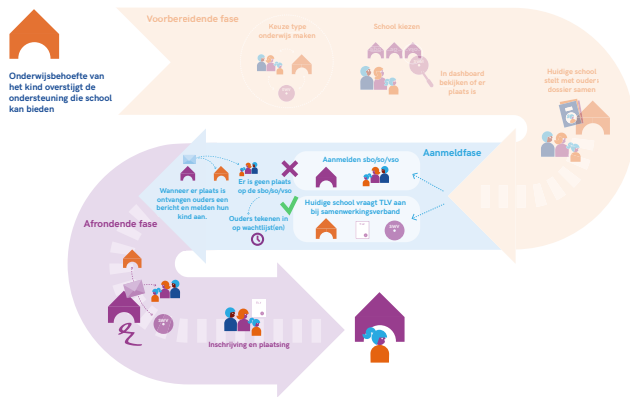


nieuwe school



Onderwijsbehoefte van het kind overstijgt de ondersteuning die school kan bieden





## Onderwijsbehoefte van het kind overstijgt de ondersteuning die school kan bieden

Uit het ontwikkelingsperspectief plan (OPP) blijkt dat alle ingezette interventies door school onvoldoende hebben bijgedragen. Ook zijn opties zoals overplaatsing naar andere reguliere school of een tussen-voorziening onderzocht. In overleg met het samenwerkingsverband is besloten de Centrale AanmeldRoute richting Speciaal Basisonderwijs (SBO), Speciaal Onderwijs (SO) of het Voortgezet Speciaal Onderwijs (VSO) in te gaan.



### Aanmelden s(b)o/vso-school

Ouders zijn verantwoordelijk voor de aanmelding bij de s(b)o/vso-school. Zij doen dit door een gecombineerd formulier voor aanmelding en aanvraag TLV.

De huidige school vult dit samen met ouders in.

Ouders kunnen bij meerdere scholen tegelijk aanmelden. Zij dienen dit wel kenbaar te maken en ook hun school van voorkeur op te geven. De huidige school zorgt, met toestemming van ouders, dat de aanmelding bij de scholen komt via Kindkans (PPO) of OnderwijsTransparant (Koers VO).



### Aanvraag TLV

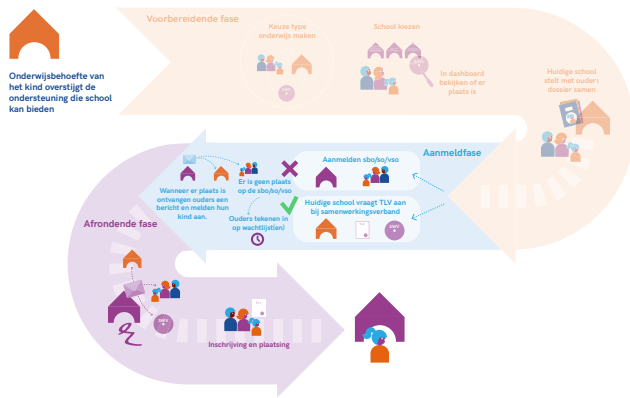
De huidige school vraagt de toelaatbaarheidsverklaring (TLV) aan bij het samenwerkingsverband (link werkwijze site).

Ouders/leerling dienen op de hoogte te zijn van de aanvraag, maar hoeven geen toestemming te geven. Binnen het samenwerkingsverband wordt advies gevraagd aan twee onafhankelijke deskundigen. Op grond hiervan wordt binnen acht weken een besluit genomen.



### Ouders tekenen in op wachtlijst(en)

Schoolbesturen hanteren soms een andere term dan wachtlijst. Wanneer er plaats is op de sbo/so/vso ontvangen ouders een bericht en melden hun kind opnieuw aan.



### Communicatie door s(b)o-vso school

De school van aanmelding communiceert schriftelijk naar ouders, huidige school en samenwerkingsverband haar besluit met eventuele vervolgfafspraken zoals de startdatum.



### Inschrijving en plaatsing

Het inschrijfformulier van de school wordt door ouders ingevuld. Hierdoor wordt de leerling officieel een leerling van de school en kan starten. Inschrijving kan alleen met een TLV van het samenwerkingsverband.

### Afmelden

De huidige school meldt, met toestemming van ouders, de leerling af bij eventuele andere scholen van aanmelding.