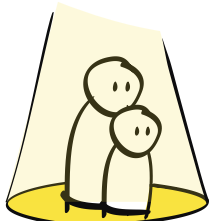
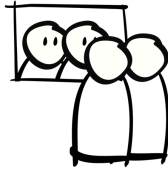


# welke invalshoek helpt ons dit jaar om te reflecteren op onze ondersteuning?



## 1. Leerling

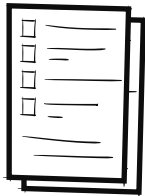
hoe leren we (samen) van casussen?



## 2. Data

hoe leren we van data over bv.

- thuiszitters
- ondersteuningsbehoeften
- tussentijdse uitstromers
- besteding ondersteuningsgeld



## 3. Ondersteuningsstructuur

hoe leren we van:

- onze werkwijze
  - onze organisatie
- (bv Praktische Handreiking)

## 4. Anders

hoe leren we van:

- een combinatie van 1, 2 en 3
- een spel
- ???



Centrale vragen bij de reflectie: wat hebben we hiervan geleerd?  
Hoe doen we het morgen met onze leerlingen weer iets beter dan gisteren?